

Logistikplanung

Generalbebauungsplanung und Planung eines neuen Logistikzentrums

Gleichwohl ob 100, 1000, 10000 oder ... Kundenaufträge am Tag versendet werden müssen, an der Leistungsfähigkeit und dem Servicegrad der Distributionslogistik entscheidet sich heute der Wettbewerb. Heute bestellt und morgen geliefert ist für viele Branchen „State Of The Art“. Und das weit über die Grenzen Deutschlands in die wichtigsten Kernländer Europas hinaus. Das Steinbeis Transferzentrum Logistik und Fabrikplanung wird immer häufiger mit der Planung eines Logistikzentrums seitens der Kundschaft betraut.

Vorgehensweise

Das Beratungsmodell von Steinbeis zur Neuplanung und Realisierung eines ganzheitlichen Intralogistiksystems umfasst vier Phasen von der Masterplanung, der Ausführungsplanung, der Umsetzung sowie bis zur Inbetriebnahme der neuen Gebäude, Infrastrukturen und Logistiksysteme.



Kompetenzprofil

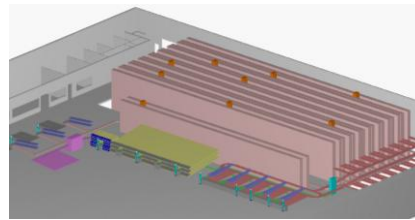
Das Kompetenzprofil umfasst:

- Standortanalyse
- Datenanalyse
- Systemberatung
- Generalbebauungsplanung
- Prozessplanung
- Systemplanung der Intralogistik
- Architektur
- Energie- und Medientechnik
- Projektsteuerung

Innovative Logistiksysteme

Die Planung innovativer Logistiksysteme basiert auf einer ganzheitlichen Materialfluss- und Informationsflussgestaltung mit nachstehenden Merkmalen:

- ideale Materialflussgestaltung vom Wareneingang bis zum Warenausgang
- Lagerplanung: passgenau, dynamisch, modular und effektiv



- Kommissionierung wertschöpfend gestalten durch "picken statt laufen", "bündeln und verteilen", "höchstflexibel"



- zielgerichteter Einsatz von Automatisierungskomponenten im Materialflusshandling
- Einsatz modernster Informations- und Identifikationstechniken zur effizienten Materialflusssteuerung mit performanten Schnittstellen

Nutzen

- Steinbeis als neutraler Partner und Lotse führt zu einer erfolgreichen Umsetzung
- Verbindung von Generalisten-Know-how und Spezialexpertise führt zu ausgezeichneten Systemlösungen
- Innovative Lösungen führen häufig zu einem Wettbewerbsvorsprung
- Belastbare Budgets, schneller ROI und sichere Investition



**Steinbeis-Transferzentrum
Logistik und Fabrikplanung**